

SCAN2LEAD INFOPOINT – DER DIGITALE ALLESKÖNNER



- + Volle Besucherbetreuung auch mit verkleinerter oder voll ausgelasteter Standmannschaft
- + Der INFOPOINT
 - erfasst und speichert Besucherdaten
 - bietet Besuchern die digitale Sichtung oder Zusendung weiterer Informationen wie z.B. Katalogen und trägt damit zum Besucherkomfort und zum Umweltschutz bei
 - Informiert umfassend über ausgestellte Exponate
 - übernimmt Erfassung von Check-In-Daten z.B. bei Konferenzräumen oder im Catering-Bereich
 - kann Kundenumfragen und Gewinnspiele durchführen oder als Recruiting-Tool zur Verfügung stehen
- + Daten werden in Echtzeit übermittelt und stehen sofort online im Scan2Lead PORTAL zum Export und weiteren Nachbereitung zur Verfügung
- + Inhalte auf dem Gerät können intuitiv eigenständig von den Anwendenden konfiguriert werden
- + Zusätzliche Einnahmequelle für Organizer
- + Läuft bewährt sicher und zuverlässig, reibungsloser Einsatz garantiert
- + Von Europas Marktführer für digitales Messe- und Besucher-Lead-Tracking Scan2Lead

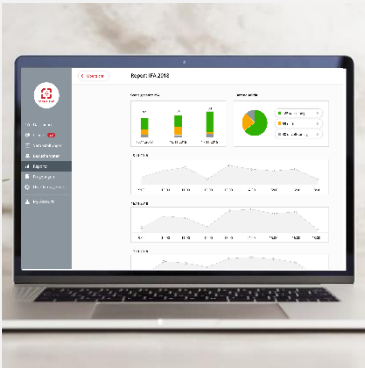
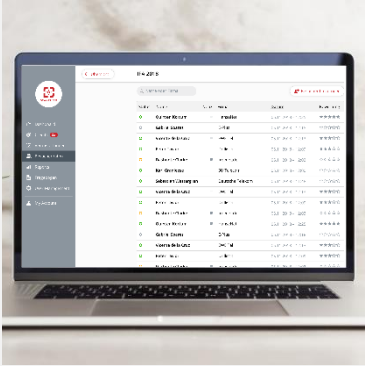
Für weitere Fragen:

Tel: +49 89 4444 33 111

Mail: contact@scan2lead.com



SCAN2LEAD PORTAL – ALLE BESUCHERDATEN AUF EINEN KLICK



- + webbasiertes Online-Portal mit ausstellereigenem Log-in
- + zentrales Verwaltungsinstrument, das bei jeder Lösung inkludiert und nicht separat buchbar ist
 - alle erfassten Daten werden in Echtzeit zentral gesammelt und gespeichert
 - Datenexport in eine Excel-Datei auf Knopfdruck
 - Konfiguration eines individuellen Besucherfragebogens
 - grafische Auswertungen zu Ihren Besuchern
 - Verwaltung aller Scan2Lead Geräte, Zuweisung an bestimmte Mitarbeiter
 - Zugriff auf Testtickets und das Scan2Lead Help Center
- + zur Anbindung oder Integration eigener Systeme ist eine Datenschnittstelle buchbar (gegen Gebühr)
- + Zugriff auf das Scan2Lead PORTAL ist jederzeit möglich (Web Applikation)

Kontakt & Beratung

+49 89 4444 33 111

contact@scan2lead.com

www.scan2lead.com